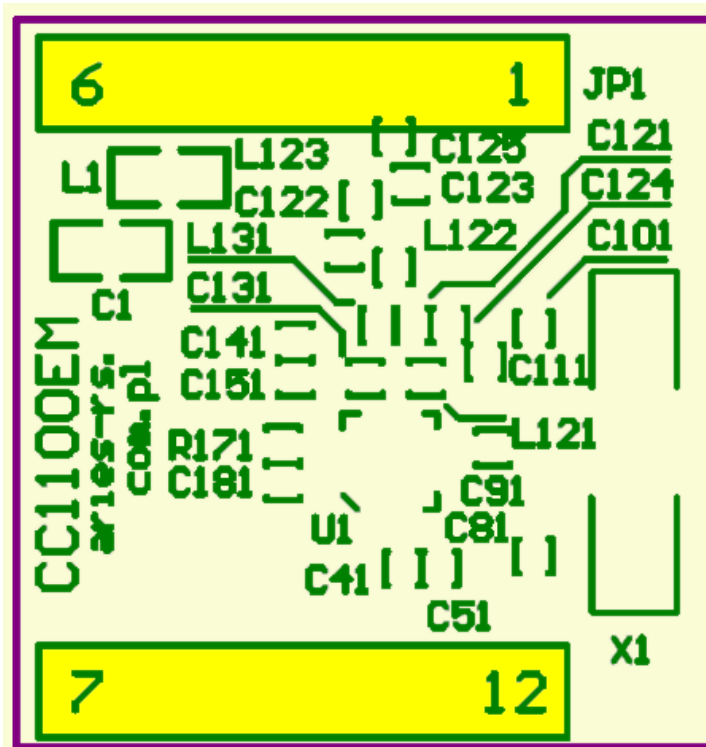
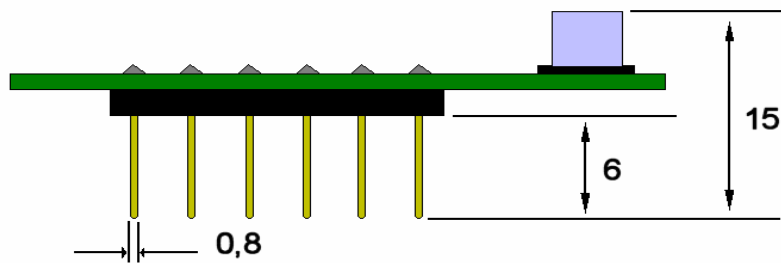
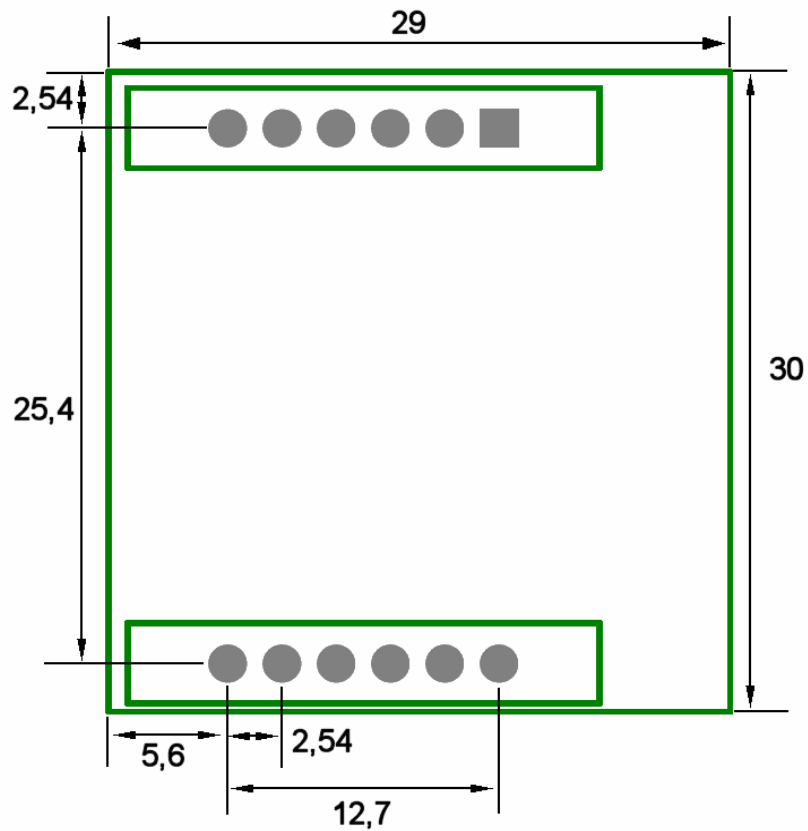


## Rozkład wyprowadzeń modułu CC1100EM



1. GND
2. antena
3. GND
4. VDD (1,8 – 3,3V)
5. n.c.
6. GND
  
7. CSn (interfejs SPI wejście chip select)
8. SI (interfejs SPI wejście serial input)
9. SCLK (interfejs SPI wejście clock input)
10. SO (interfejs SPI wyjście serial output)
11. GDO0 (wejście/wyjście wielofunkcyjne)
12. GDO2 (wejście/wyjście wielofunkcyjne)

# Wymiary modułu CC1100EM



wszystkie wymiary w milimetrach

Ver.1.2  
ARIES 06.2007  
[www.ars.info.pl](http://www.ars.info.pl)  
[biuro@ars.info.pl](mailto:biuro@ars.info.pl)